



Moteur

Cummins QSB 6.7

Puissance nette

173 hp (129 kW)

Poids en ordre de marche

25 000 à 28 200 kg

Capacité du godet

0,5 à 1,4 m³

925E

EXCAVATRICE

UN ÉQUIPEMENT À L'ÉPREUVE DE L'ENVIRONNEMENT.

Inutile de vous dire que c'est un environnement de travail difficile. C'est votre réalité. Vous le vivez chaque jour et vous savez à quel point cet environnement peut être difficile pour votre personnel et vos machines. C'est également de plus en plus difficile d'avoir un commerce profitable à cause de l'augmentation des coûts, des règlements de plus en plus exigeants et de la compétition de plus en plus féroce. Nous comprenons. C'est pourquoi nous avons mis au point notre nouveau modèle 925E.

925E. AUCUN COMPROMIS TOUT CE DONT VOUS AVEZ BESOIN, ET RIEN DE SUPERFLU

L'industrie des équipements de construction a vu une tendance coûteuse visant à proposer des produits beaucoup trop sophistiqués. Certains fabricants croient réellement qu'augmenter les coûts des équipements permet d'ajouter de la valeur aux yeux du client.

MAIS VOUS NOUS AVEZ DONNÉ UNE VERSION DIFFÉRENTE

Vous avez demandé une excavatrice bien conçue capable de faire le travail. Tous les types de travail.

VOUS VOULIEZ UNE EXCAVATRICE DE GRAND FORMAT, CAPABLE DE RÉPONDRE À TROIS BESOINS ESSENTIELS :



ADAPTÉE AU TRAVAIL



DISPONIBILITÉ ET ASSISTANCE



COÛT TOTAL DE PROPRIÉTÉ



Nous avons relevé le défi avec le modèle 925E afin de vous offrir tout ce que vous voulez, sans compromis.



GAGE DE QUALITÉ

NORMES DE QUALITÉ STRICTES

Nos actions concernant la qualité parlent d'elles-mêmes

Nous suivons une méthodologie rigoureuse de Six Sigma et nous cherchons constamment à respecter les normes ISO 9001.

RECHERCHE ET TEST EXTRÊMES

Trouver des façons efficaces, peu coûteuses, sûres, plus intelligentes et plus robustes de travailler est important pour vous. C'est également important pour nous. Notre nouveau Centre de développement et de recherche international à Liuzhou, en Chine, est un bon exemple de cette approche axée sur le client. Nous avons constitué une équipe internationale d'experts de l'industrie, soutenue par la dernière technologie de renommée mondiale, visant à vous offrir une plus grande valeur.

PARTENAIRES

LiuGong a fait équipe avec quelques-uns des acteurs les plus connus du secteur. Voici certains de nos partenaires en co-entreprise :

- Le fabricant allemand de composants de chaîne cinématique ZF Friedrichshafen AG
- Le fabricant finlandais d'équipements d'exploitation minière et de traitement des agrégats Metso
- Le fabricant nord-américain de moteurs diesel Cummins



EFFICACITÉ, PRÉCISION ET POLYVALENCE

Les excavatrices série E de LiuGong offrent l'**équilibre parfait** entre performances, précision et qualité. Le modèle 925E est équipé du moteur Cummins QSB 6.7 basses émissions de dernière génération, qui fournit une puissance de sortie améliorée, **une meilleure force d'arrachement** et des temps de cycles plus courts.

UN MOTEUR PUISSANT

Le moteur Cummins 173 hp (129 kW) du modèle 925E est conforme aux normes EPA Tier 4F/UE Stage 4 sur les émissions, ce qui permet d'économiser du carburant de manière optimale tout en bénéficiant d'une grande puissance.

Le moteur QSB 6.7 intègre un système éprouvé de recirculation des gaz d'échappement (RGE) refroidis et la toute dernière technologie AdBlue, associés au turbocompresseur VGT™ breveté de Cummins qui règle avec précision le débit d'air fourni au moteur, pour de meilleures performances et une économie de carburant accrue.

SYSTÈME HYDRAULIQUE AVANCÉ

Dans le système hydraulique avancé des excavatrices LiuGong, le débit négatif de l'hydraulique optimise la soupape de commande principale. Cette caractéristique aide à améliorer le temps de cycle des cylindres, ce qui favorise une plus grande efficacité et un rendement supérieur.

Le système hydraulique est particulièrement efficace pour transférer la puissance du moteur au sol tout en fournissant un contrôle et une précision étendus.

COMMANDE INTELLIGENTE DE LA PUISSANCE

Le système IPC (Intelligent Power Control, commande intelligente de la puissance) avancé de LiuGong fournit la puissance dont vous avez besoin, uniquement lorsque vous en avez besoin, en garantissant des performances supérieures sans gaspiller inutilement du carburant.

Le système IPC nouvelle génération assisté par ordinateur exploite les systèmes mécanique, électrique et hydraulique du modèle 925E pour fonctionner en parfaite harmonie afin d'offrir efficacité, précision et

MODES DE TRAVAIL DU MOTEUR

Les six modes de travail sélectionnables de LiuGong vous permettent de contrôler entièrement la machine et améliorent les performances dans diverses conditions de fonctionnement :



Puissance



Économie



Précision



Levage



Marteau



Accessoire

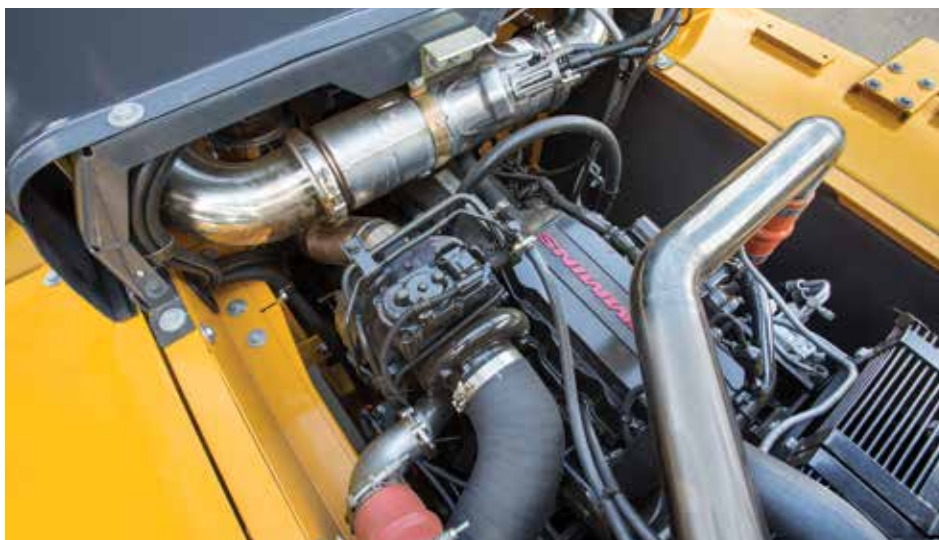
contrôle. Lorsque la charge de travail augmente, la puissance du moteur et le débit de la pompe hydraulique réagissent pour satisfaire les exigences liées à la tâche.

FONCTIONS AUTOMATISÉES

Le modèle 925E optimise les économies de carburant grâce à la régulation de sa vitesse de ralenti. Même pendant une seule seconde, si aucun signal de demande hydraulique n'est détecté au niveau du levier de commande, le régime du moteur baisse automatiquement

de 100 tr/min. Si aucune activité n'est détectée pendant trois secondes, le régime du moteur passe au ralenti. Dès que le système détecte à nouveau un signal hydraulique, le moteur revient automatiquement au réglage de vitesse précédent.

Le système de préchauffage automatique du moteur amène rapidement celui-ci à sa température de fonctionnement, ce qui améliore encore la consommation de carburant, réduit les émissions et optimise le temps de disponibilité.



CONÇU POUR PLUS DE PRODUCTIVITÉ

Le modèle 925E est conçu pour **réaliser plus de tâches** en moins de temps. Avec un bras de flèche plus robuste, une meilleure force d'arrachement du godet, un débit hydraulique plus important, des vitesses de pivotement plus élevées et des temps de cycle améliorés, cette excavatrice **effectuera tout type de travaux**, quel que soit le terrain.

PERFORMANCES SUPÉRIEURES

Le moteur Cummins QSB 6.7 produit une puissance nette de 173 hp (129 kW) et un couple de 809 Nm. LiuGong exploite cette puissance pour les six modes de travail de l'excavatrice 925E. Trouvez l'adéquation parfaite entre ces modes de travail et le travail en cours, et même les moins expérimentés des opérateurs découvriront qu'ils peuvent travailler plus rapidement et réaliser plus de tâches en moins de temps.

SYSTÈME HYDRAULIQUE OPTIMISÉ

La rencontre de l'intelligence et de la force brute. Le système hydraulique à détection de charge commande la puissance du moteur pour garantir que le débit de la pompe s'adapte en continu afin de permettre un fonctionnement fluide, rapide et efficace.

La puissance du moteur et le débit de la pompe hydraulique sont automatiquement réinitialisés pour s'adapter à l'accessoire de charge, ce qui optimise l'efficacité de la machine.

CONCEPTION AMÉLIORÉE DE LA MACHINE

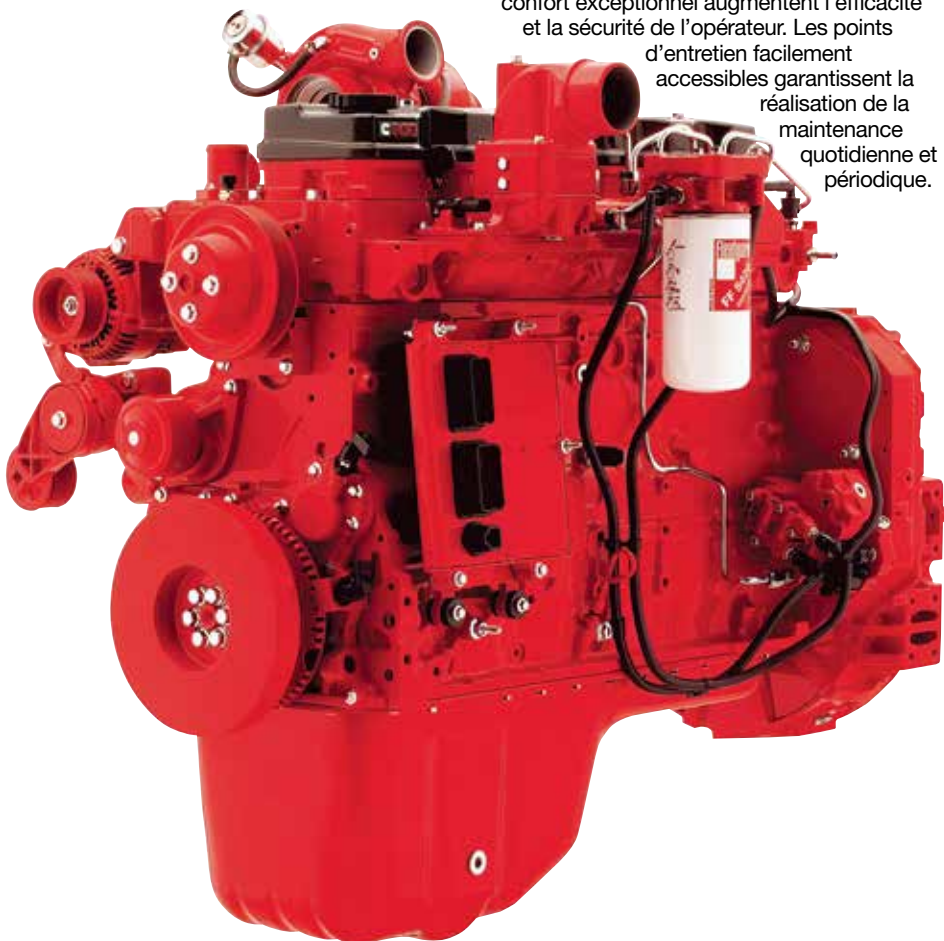
La structure fiable et résistante du modèle 925E fournit une résistance accrue, une usure moindre et une meilleure transmission de la puissance au sol.

ACCESSOIRES À CHANGEMENT RAPIDE

Le raccord rapide de LiuGong et le raccord d'inclinaison PowerLatch facilitent et accélèrent le changement des accessoires comme les godets, les marteaux et les cisailles, optimisant ainsi vos temps de disponibilité.

ENVIRONNEMENT CONVIVAL DE L'OPÉRATEUR

Les commandes ergonomiques, les affichages clairs et informatifs, la visibilité améliorée et le confort exceptionnel augmentent l'efficacité et la sécurité de l'opérateur. Les points d'entretien facilement accessibles garantissent la réalisation de la maintenance quotidienne et périodique.







RÉSISTANCE ET FIABILITÉ PERMANENTES

L'utilisation de composants en acier épais, à haute résistance à la traction, de déflecteurs internes et de plaques sans contrainte permet aux structures des excavatrices série E de LiuGong d'être **robustes et durables**.

Nous garantissons la **qualité et la fiabilité** de nos machines pendant le processus de fabrication grâce à des tests rigoureux et des contrôles à ultrasons qui identifient les défauts bien avant la production.



FLÈCHE ET BRAS

Les structures de la flèche et du bras sont conçues avec de grands supports transversaux intégrant des pièces moulées en acier monoblocs. Cette conception solide garantit une durabilité à long terme et une haute résistance aux torsions. Des plaques de protection standard contre les pierres et des protections verticales protègent le bras lors du creusage dans des sols rocheux et des environnements difficiles.

STRUCTURE SUPÉRIEURE

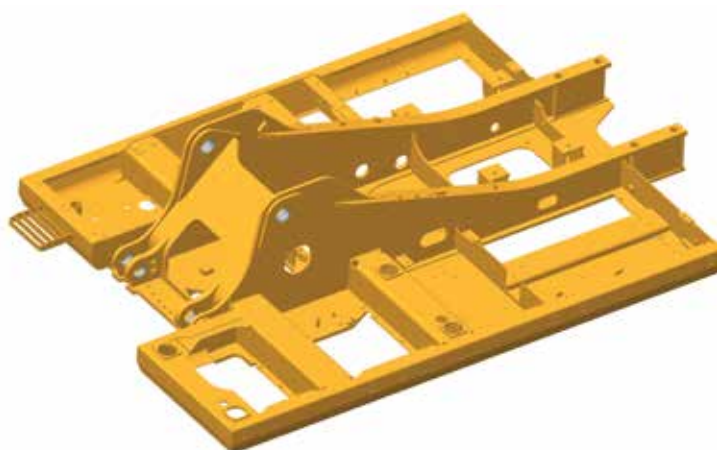
La structure supérieure est fortement renforcée par l'utilisation d'une poutre en H dans la section transversale haute de la structure principale, fournissant ainsi une répartition homogène du poids et une stabilité améliorée.

Le système anticollision de la plate-forme a été soudé pour améliorer sa solidité, sa rigidité et sa durée de vie totale.

TRAIN DE ROULEMENT

Le train de roulement haute résistance du modèle 925E intègre une construction soudée à châssis en X pour une durée de vie plus longue et est conçu pour fonctionner dans les applications les plus exigeantes.

Un système de chenilles et de longerons de chaîne étendus fournit une meilleure stabilité lors de l'utilisation d'accessoires pour le creusage et le chargement de camions. Il en résulte une durabilité et une résistance exceptionnelles.



CONFORT EN TOUTE SAISON

Dans la cabine du modèle 925E, vous travaillez dans un **confort** total avec une **visibilité** exceptionnelle à 360°. Nous comprenons comment les opérateurs souhaitent travailler et avons conçu la cabine afin d'offrir un **confort maximum** et une excellente productivité.

UNE CABINE COMME À LA MAISON

La cabine très large et spacieuse du modèle 925E possède toutes les caractéristiques importantes pour que le fonctionnement de l'excavatrice soit aussi sûr et confortable que possible, tout en stimulant l'efficacité de l'opérateur jour après jour.

La cabine série E est conçue afin de réduire le bruit et les vibrations; elle met l'opérateur au premier plan. Les améliorations pratiques incluent des porte-gobelets, une radio AM/FM et un lecteur MP3, un emplacement de stockage réfrigéré et un compartiment à bagages personnel. La cabine possède également une vitre de toit qui peut être ouverte ou fermée à la discrétion de l'opérateur.

CONTRÔLE AVANCÉ DE LA TEMPÉRATURE

Le système avancé de contrôle de la température crée l'environnement approprié, quelles que soient les conditions météorologiques, tout au long de l'année, tout en éliminant les poussières grâce à l'étanchéité totale de la cabine pressurisée.

EXCELLENTE ERGONOMIE

LiuGong a conçu avec soin les commandes de la cabine afin qu'elles soient parfaitement placées, là où vous en avez besoin.

Toutes les commandes manuelles et au pied sont positionnées précisément et à portée de main. En outre, le siège à suspension pneumatique et à réglages multiples possède une option de chauffage électrique.





GRAND ÉCRAN LCD

L'écran LCD couleur facile à lire affiche toutes les informations essentielles dont vous avez besoin concernant la machine, notamment le mode de travail, la température de l'huile hydraulique, la pression hydraulique et les intervalles d'entretien.

LARGE VISION À 360°

La cabine possède une large surface vitrée pour une visibilité exceptionnelle sur chantier. Grâce à l'ajout d'une caméra arrière en option, l'opérateur peut facilement voir de façon sûre tout autour du modèle 925E.



ENTRETIEN COURANT FACILITÉ

Les excavatrices LiuGong ont été **spécialement conçues** pour une maintenance et un entretien faciles, même dans les environnements les plus difficiles et les plus reculés.

ENTRETIEN PRATIQUE

L'entretien est effectué lorsqu'il est facile. La conception et la disposition optimales de toutes les autres fonctions de maintenance permettent à l'opérateur d'effectuer facilement les tâches d'entretien essentielles.

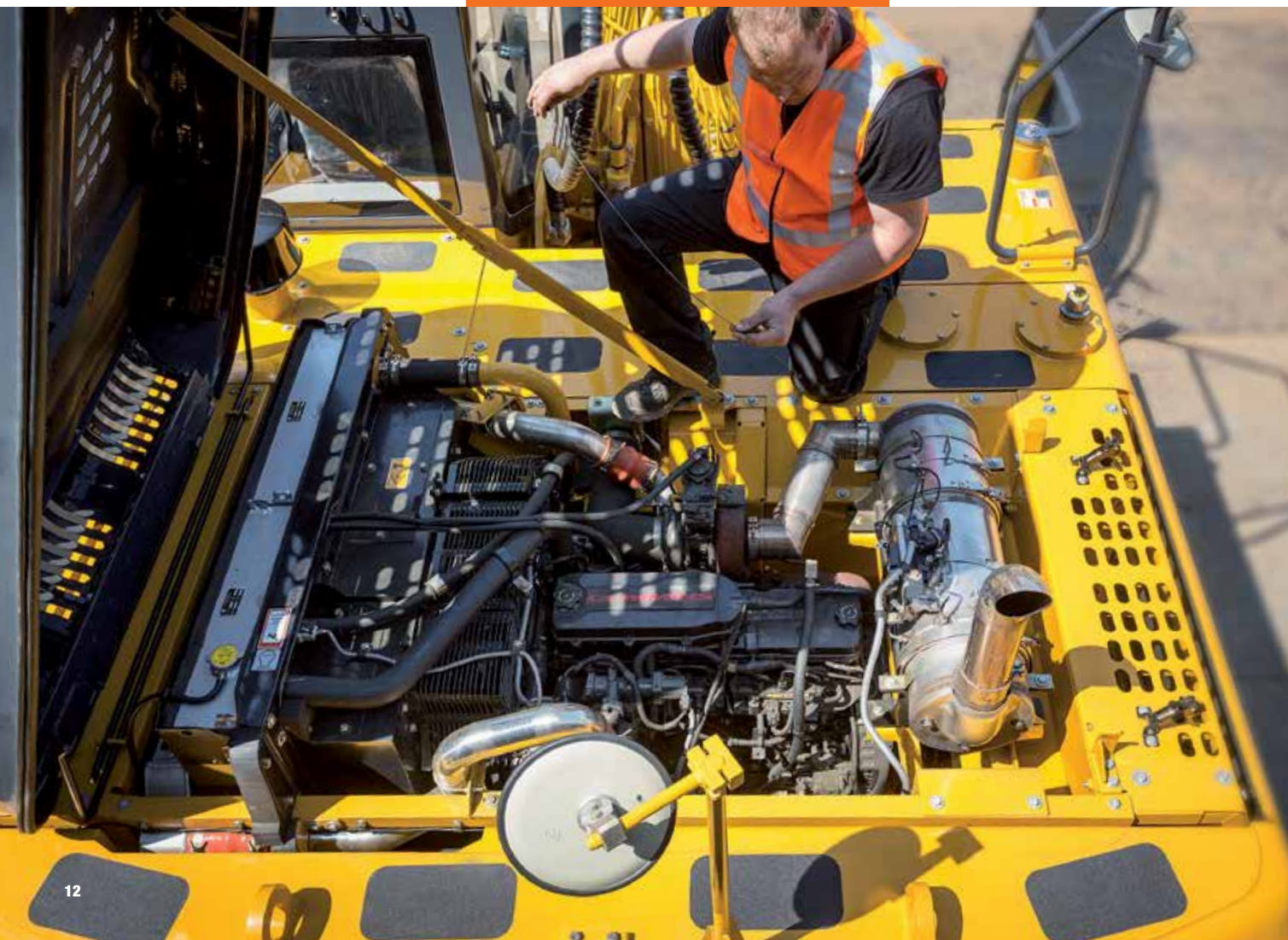
Un système de graissage automatique simplifie la maintenance quotidienne et permet ainsi de réduire les coûts de maintenance et d'améliorer la productivité de la machine. Ce système automatique améliore la durée de vie des roulements et réduit réparations en fournissant de manière fréquente les quantités exactes de graisse nécessaires à chaque roulement.

Le modèle 925E est conçu avec des points d'entretien facilement accessibles :

- **Indicateur du niveau d'huile hydraulique facilement visible**
- **Filtres groupés accessibles**
- **Filtre de climatisation facile à remplacer, près de la porte de cabine**
- **Filtre à air sans entretien**

SURVEILLANCE EMBARQUÉE

Grâce à l'écran LCD, l'opérateur peut facilement vérifier les températures d'huile et les niveaux de pression, recevoir les alertes des intervalles d'entretien et accéder à d'autres informations qui contribuent à la maintenance et à l'entretien préventifs de la machine.



LA PIÈCE MAÎTRESSE DE VOS PERFORMANCES



Nous savons que la confiance en votre machine et son assistance est essentielle. Chez LiuGong, nous nous assurons donc que vous pouvez toujours obtenir ce dont vous avez besoin sans délai, par l'intermédiaire de nos neuf entrepôts de pièces internationaux, et l'assistance de notre réseau de fournisseurs locaux présents dans 100 pays dans le monde.

L'ingénierie de LiuGong fixe des normes élevées et toutes les pièces sont rigoureusement testées pour s'assurer qu'elles répondent aux spécifications strictes de qualité requises pour des performances durables.

Où que vous soyez dans le monde, nous pouvons vous assurer une assistance pièces rapide et efficace afin que votre activité ne soit pas interrompue.

PRÊT POUR N'IMPORTE QUEL TRAVAIL

Pour garantir une meilleure polyvalence quel que soit le chantier, LiuGong propose une gamme d'outils, d'attelages et d'accessoires spécialisés pour votre machine 925E. Les réglages du débit hydraulique à saisir en cabine par le biais de l'affichage optimisent les performances de votre accessoire.



GOSETS



RACCORD RAPIDE



RACCORD D'INCLINAISON



MARTEAU



CISAILLE

UN RETOUR SUR INVESTISSEMENT IMBATTABLE

La conception **orientée client** et l'ingénierie **focalisée sur la qualité** de LiuGong créent une valeur durable qui aura un impact sur vos résultats.

PUISSANCE FIABLE

Les performances inégalées générées par le moteur Cummins QSB 6.7 Tier 4 Final optimisent le couple de sortie avec plus de puissance et de force d'arrachement à des régimes inférieurs du moteur.

IPC (INTELLIGENT POWER CONTROL)

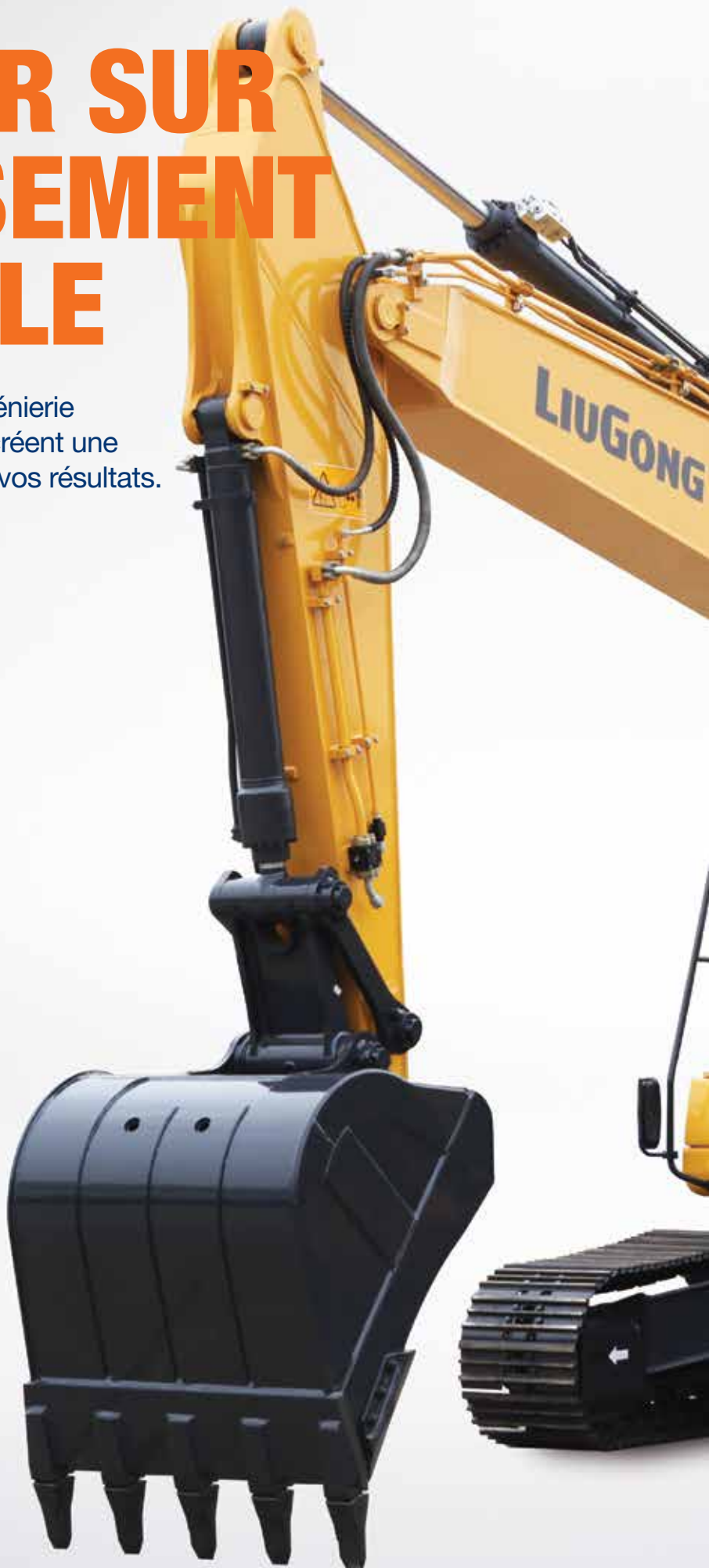
Ce système de commande intelligente de la puissance permet aux systèmes mécanique, électrique et hydraulique de fonctionner en parfaite harmonie pour obtenir une commande efficace et précise.

FONCTION DE RALENTI AUTOMATIQUE

Les signaux de demande hydraulique détectent l'activité, réduisant et augmentant le régime du moteur en conséquence. La puissance est fournie uniquement selon les besoins, ce qui permet d'atteindre un rendement énergétique optimal.

POLYVALENCE

Les options de conduites hydrauliques auxiliaires incluent une conduite haut débit variable bidirectionnelle, une conduite supplémentaire pour les accessoires rotatifs et également une conduite à simple effet. Le raccord rapide vous permet de tirer le meilleur parti de votre machine en favorisant les changements rapides entre de nombreux accessoires adaptés à vos besoins.



FLÈCHE ET BRAS

Les structures de la flèche et du bras sont conçues pour une durabilité à long terme et une résistance aux contraintes de pliage et de torsion. Les larges zones transversales intègrent des pièces moulées en acier monoblocs qui fournissent une meilleure solidité, et des plaques de protection standard contre les pierres ainsi que des protections verticales protègent le bras dans les environnements rocheux.

TRAIN DE ROULEMENT

La durabilité et la stabilité exceptionnelles proviennent d'un châssis renforcé de type X et du système de chenilles et de longerons de chaîne étendus.

CAMÉRA ARRIÈRE

Pareille à un œil supplémentaire à l'extérieur de la machine, la caméra arrière en option envoie les images à l'écran LCD couleur en cabine, pour favoriser un environnement de travail plus sûr pendant que vous vous concentrez sur votre tâche.

PIÈCES

L'utilisation de pièces LiuGong d'origine est essentielle pour maintenir vos coûts au plus bas et votre machine en parfait état de marche. Notre réseau d'assistance étendu est toujours disponible lorsque vous en avez besoin, afin d'optimiser la rentabilité de votre activité.

SERVICE APRÈS-VENTE

Avec plus de 300 points de vente, vous pouvez être sûr que les bureaux régionaux et les fournisseurs LiuGong seront présents pour vous assister en matière de formation, d'entretien et de maintenance, et pour vous conseiller pendant toute la durée de vie de votre machine.





OÙ ET QUAND VOUS AVEZ BESOIN DE NOUS

Nous sommes là, où et quand vous avez besoin de nous. LiuGong **s'engage** à vous fournir un **équipement robuste** accompagné d'une assistance sur laquelle vous pouvez compter.

RÉSEAU INTERNATIONAL

LiuGong propose une assistance locale grâce à un réseau étendu de fournisseurs dans plus de 100 pays. Nos clients et nos fournisseurs sont assistés par 13 filiales régionales et 12 centres de pièces internationaux, qui proposent tous une assistance en matière d'entretien, de pièces et de formation.

CONSEILS PROFESSIONNELS

Notre objectif est de réduire votre coût total de possession et d'augmenter vos profits. Dans le cadre de cet objectif, les experts de LiuGong fournissent des conseils ciblés dans tous les domaines, du choix de la bonne machine pour vos besoins à l'optimisation de son efficacité sur chantier.

EXPÉRIENCE APRÈS-VENTE

LiuGong vous assiste longtemps après votre achat. Avec plus de 300 points de vente, vous pouvez être sûr que nous possédons l'assistance nécessaire pour optimiser la disponibilité de votre machine, tout en maintenant vos coûts de fonctionnement au plus bas. Un réseau international chargé de gérer les pièces nous permet de faciliter la maintenance et de vous fournir les pièces où et quand vous en avez besoin.

CONTRATS D'ENTRETIEN

Contrôlez vos coûts grâce aux contrats d'entretien orientés vers le client de LiuGong. Contactez-nous dès aujourd'hui.



Notre objectif est de réduire votre coût total de possession et d'augmenter vos profits.

UNE SÉCURITÉ SUR LAQUELLE VOUS POUVEZ COMPTER

L'engagement de LiuGong envers vous inclut également votre **sécurité**. Les excavatrices de la série E sont équipées de toutes les fonctionnalités de sécurité nécessaires pour que vous puissiez vous **concentrer** sur le travail en cours en toute sérénité.

NORMES DE SÉCURITÉ

Les excavatrices de LiuGong sont certifiées conformes aux normes CE européennes et répondent aux normes de sécurité ISO.

SYSTÈME DE PROTECTION EN CAS DE RETOURNEMENT

La structure ROPS haute résistance de la cabine garantit la protection de l'opérateur en cas de scénario catastrophe.

SYSTÈME DE PROTECTION CONTRE LA CHUTE D'OBJETS

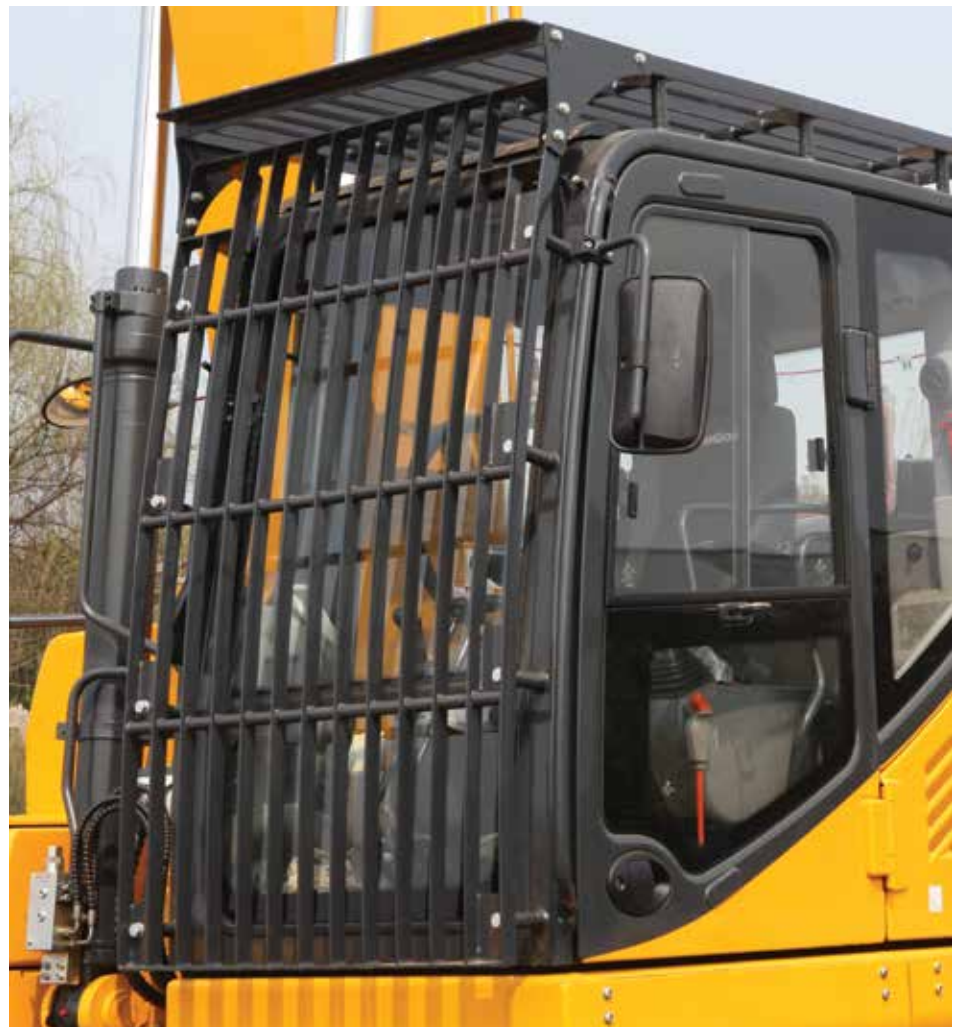
Dans les environnements extrêmes pour lesquels la machine 925E est conçue, le choix d'une protection contre la chute d'objets (FOPS) est une contribution précieuse à la sécurité de l'opérateur.

VISION À 360°

La surface vitrée importante de la cabine série E et la caméra arrière en option fournissent une vue exceptionnelle sur les alentours de la machine 925E. L'opérateur est ainsi toujours conscient de son environnement immédiat, tandis que les feux de travail DEL supplémentaires offrent une vision encore plus claire du chantier.

ENTRÉE SÉCURISÉE

Des garde-corps et des bandes antidérapantes bien positionnées sur la partie supérieure de la machine facilitent et sécurisent les opérations pendant l'entretien de la machine.





SPÉCIFICATIONS

MOTEUR

Description

Moteur diesel turbocompressé, 6,7 litres, 6 cylindres en ligne		
Catégorie d'émissions		EPA Tier 4F / EU Stage IV
Fabricant du moteur		Cummins
Modèle du moteur		QSB 6.7
Aspiration		Turbocompresseur à géométrie variable (VGT)
Refroidissement d'air de suralimentation		Refroidisseur de sortie
Entraînement du ventilateur de refroidissement		Embrayage visqueux
Cylindrée	l [po³]	6,7 [409]
Vitesse nominale		2000 tr/min
Puissance moteur – nette	hp [kW]	173 [129]
Puissance moteur – brute	hp [kW]	190 [142]
Couple maximum		809 Nm à 1500 tr/min
Alésage et course	mm	107 × 124

TRAIN DE ROULEMENT

Patins de chaîne, de chaque côté		51
Pas des maillons	mm	190
Largeur des patins, triple arête	mm	600/700/800/900
Galets inférieurs, de chaque côté		9
Galets supérieurs, de chaque côté		2

SYSTÈME DE PIVOTEMENT

Description

Le moteur de tourelle à pistons et à couple élevé, avec frein de tourelle à application par ressort intégré et à relâchement hydraulique automatique, est boulonné directement sur la boîte à engrenages planétaires de réduction de la tourelle. Le frein de la tourelle se réinitialise automatiquement pour un fonctionnement en toute sécurité au cours des cinq secondes qui suivent la mise au point mort du levier de fonction de la tourelle. Des conditions de déplacement et de stationnement sûres sont ainsi garanties.

Vitesse de pivotement	11,6 tr/min
Couple de pivotement	80 800 Nm

SYSTÈME HYDRAULIQUE

Pompe principale

Type		Deux pompes à pistons à cylindrée variable
Débit maximum	l/min	2 × 240

Pompe pilote

Type		Pompe à engrenages
Débit maximum	l/min	19

Réglage de la soupape de décharge

Outil	MPa	34,3/37,3
Circuit de déplacement	MPa	34,3
Circuit de rotation	l/min	25,5
Circuit pilote	l/min	19

Vérins hydrauliques

Vérin de flèche – Alésage et course	mm	130 × 1350
Vérin de flèche secondaire – Alésage et course	mm	145 × 1635
Vérin de godet – Alésage et course	mm	130 × 1075

ENTRAÎNEMENT ET FREINS

Description

Les chaînes sont entraînées par un moteur hydraulique à pistons à deux engrenages monobloc avec réducteur. Les conduites du système hydraulique et du moteur sont cachées dans le mécanisme de la chaîne afin d'empêcher tout dommage sur les surfaces accidentées. Les soupapes d'amortissement et de frein de stationnement sont installées dans le moteur, ce qui permet un stationnement et un déplacement stables, ainsi qu'un freinage fiable.

Vitesse de translation max.	Haute : 6,0 km/h Basse : 3,5 km/h
Tenue de route en côte	35°/70 %
Effort à la barre max.	229 kN

CAPACITÉS

Réservoir de carburant	470 l
Huile moteur	25 l
Bloc d'entraînement d'essieu (chacun)	5,5 l
Entraînement de la tourelle	4,4 l
Système de refroidissement	30 l
Réservoir hydraulique	210 l
Capacité totale du système hydraulique	330 l
Réservoir de FED	35 l

SYSTÈME ÉLECTRIQUE

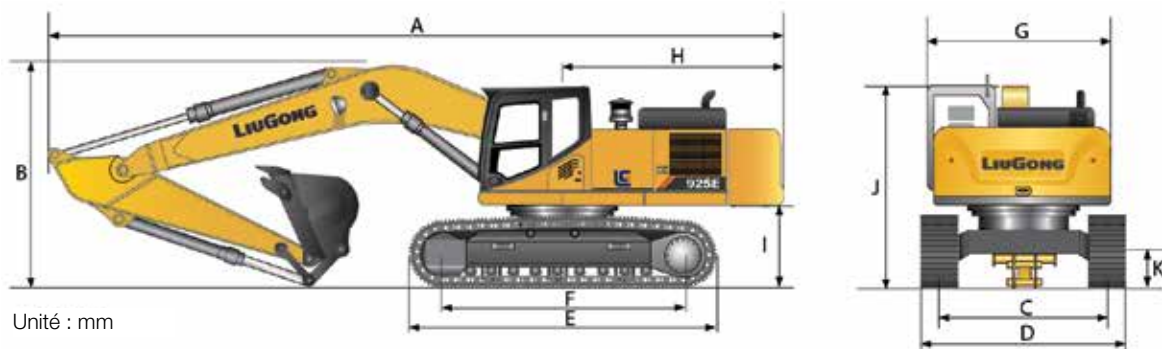
Tension du système	24 V
Batteries	2 x 12 V
Alternateur	24 V – 70 A
Moteur du démarreur	24 V – 7,8 kW

PERFORMANCES ACOUSTIQUES

Niveau sonore intérieur (ISO 6396)	76 dB(A)
Niveau sonore extérieur (ISO 6395)	100 dB(A)



SPÉCIFICATIONS



Unité : mm

DIMENSIONS

	UNITÉ	925E	925E LL	925E NLC
Flèche	m	6,0 m	6,0 m	6,0 m
Options de bras	m	2,98	2,4	2,4
A Longueur d'expédition	mm	10 210	10 200	10 200
B Hauteur d'expédition – sommet de la flèche	mm	3480	3480	3480
C Voie des chaînes	mm	2590	2590	2390
D Largeur du train de roulement	mm	3190	3190	2990
Patins 700 mm	mm	3290	3290	3090
Patins 800 mm	mm	3390	3390	3190
Patins 900 mm	mm	3490	3490	3290
E Longueur de chaîne	mm	4635	4635	4445
F Longueur jusqu'au centre des galets	mm	3840	3840	3650
G Largeur totale de la structure supérieure	mm	2760	2760	2760
H Zone de débattement arrière	mm	3010	3010	3010
I Garde au sol du contrepoids	mm	1055	1055	1055
J Hauteur totale de la cabine	mm	3050	3050	3050
K Garde au sol min.	mm	440	440	440
L Largeur des patins de chaîne	mm	600	600	600

DIMENSIONS DE LA FLÈCHE

925E

	UNITÉ	STANDARD (925E, 925E NLC)	LONGUE PORTÉE (925E LL)
Flèche	m	6,0	8,5
Longueur	mm	6210	8710
Hauteur	mm	1690	1580
Largeur	mm	726	726
Poids	mm	2450	2880

Vérin, conduite et broche inclus ; broche de vérin de flèche exclue.

DIMENSIONS DU BRAS

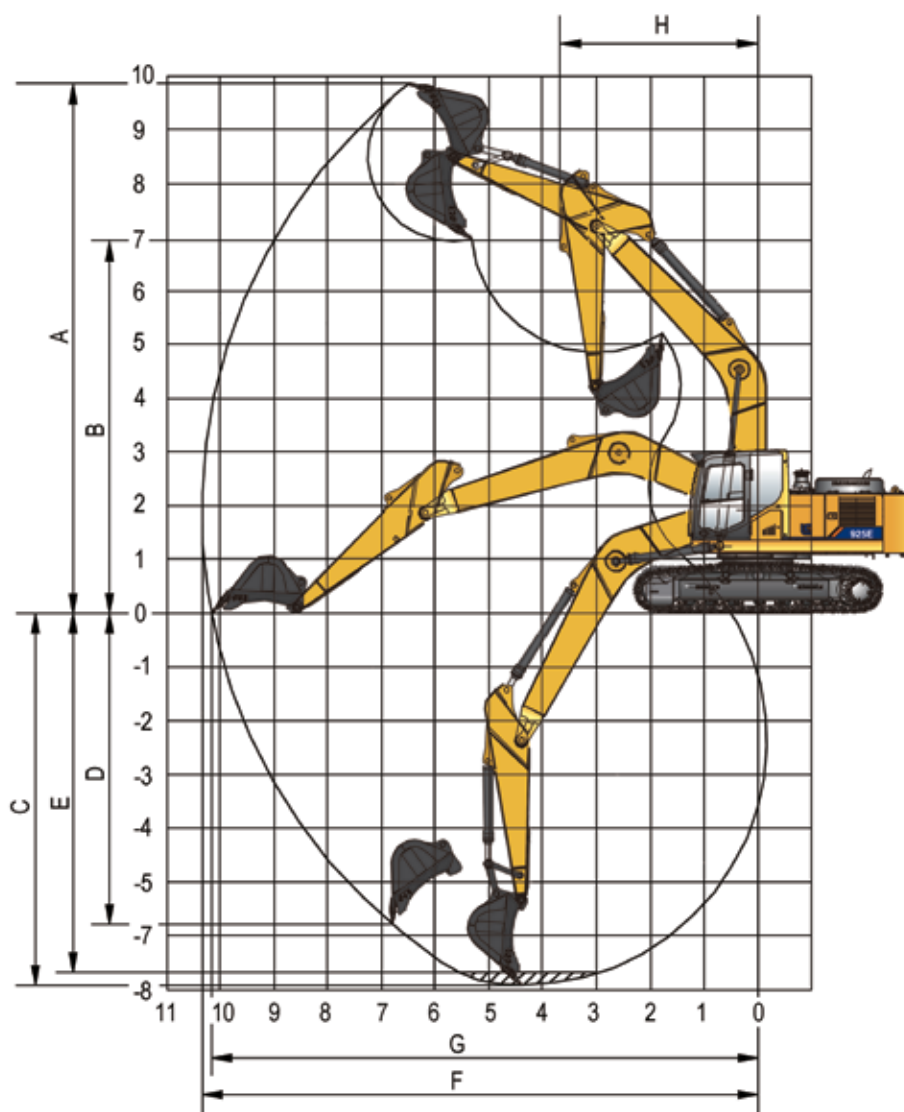
925E

	UNITÉ	STANDARD (925E, 925E NLC)	COURT (925E, 925E NLC)	LONGUE PORTÉE (925E LL)
Bras	m	2,98	2,4	6,4
Longueur	mm	4060	3490	7460
Hauteur	mm	885	895	850
Largeur	mm	408	408	366
Poids	mm	1240	1140	1400

Vérin, tringlerie et broche inclus.

PLAGES DE FONCTIONNEMENT

		UNITÉ	925E	925E LL	925E NLC		
Flèche		m	6,0	6,0	8,5	6,0	6,0
Options de bras		m	2,98	2,4	6,4	2,98	2,4
A	Portée de creusage max.	mm	10 340	9900	15 720	10 340	9900
B	Portée de creusage max. au sol	mm	10 150	9715	15 620	10 150	9715
C	Profondeur de creusage max.	mm	6925	6340	11 720	6925	6340
D	Profondeur de creusage max. (niveau : 2,44 m)	mm	6675	6120	11 620	6675	6120
E	Profondeur de creusage max. sur paroi verticale	mm	5795	5445	10 400	5795	5445
F	Hauteur de coupe max.	mm	9940	9745	14 410	9940	9745
G	Hauteur de déversement max.	mm	6920	6695	12 030	6920	6695
H	Rayon de pivotement avant min.	mm	3695	3860	4300	3695	3860
Force de creusage du godet (ISO)	Normale	kN	165	142	89	165	142
	Amplification de puissance	kN	179	154	-	179	154
Force de creusage de la flèche secondaire (ISO)	Normale	kN	124	136	62	124	136
	Amplification de puissance	kN	134	148	-	134	148
Capacité du godet		m ³	1,2	1,4	0,5	1,1	1,4
Rayon maximal du godet		mm	1540	1540	1250	1540	1540



POIDS DE LA MACHINE ET PRESSION AU SOL

925E						
Largeur des patins (mm)	Poids en ordre de marche (kg)	Pression au sol (kPa)	Largeur totale (mm)	Poids en ordre de marche (kg)	Pression au sol (kPa)	Largeur totale (mm)
		Flèche de 6,0 m, bras de 2,98 m, godet de 1,2 m ³ , contrepoids de 5000 kg			Flèche de 6,0 m, bras de 2,4 m, godet de 1,4 m ³ , contrepoids de 5000 kg	
600	25 500	50,5	3190	25 500	50,5	3190
700	25 800	43,8	3290	25 800	43,8	3290
800	26 100	38,8	3390	26 100	38,8	3390
900	26 400	34,9	3490	26 400	34,9	3490

925E NLC						
Largeur des patins (mm)	Poids en ordre de marche (kg)	Pression au sol (kPa)	Largeur totale (mm)	Poids en ordre de marche (kg)	Pression au sol (kPa)	Largeur totale (mm)
		Flèche de 6,0 m, bras de 2,98 m, godet de 1,1 m ³ , contrepoids de 5000 kg			Flèche de 6,0 m, bras de 2,4 m, godet de 1,3 m ³ , contrepoids de 5000 kg	
600	25 000	51,9	2990	25 000	51,9	2990
700	25 300	45,0	3090	25 300	45,0	3090
800	25 600	39,8	3190	25 600	39,8	3190
900	25 900	35,8	3290	25 900	35,8	3290

925E LL			
Largeur des patins (mm)	Poids en ordre de marche (kg)	Pression au sol (kPa)	Largeur totale (mm)
		Flèche de 8,5 m, bras de 6,4 m, godet de 0,5 m ³ , contrepoids de 6800 kg	
800	27 900	41,4	3390
900	28 200	37,2	3490

GUIDE DE SÉLECTION DU GODET

Type de godet	Capacité (m ³)	Largeur de coupe (mm)	Poids (kg)	Dents (pièces)	925E		925E NLC		925E LL
					Flèche HD de 6,0 m		Flèche de 6,0 m		8,5 m
					2,98	2,4	2,98	2,4	6,4
Universel	0,58	990	500	5	x	x	x	x	∅
	1,1	1265	1000	5	•	•	^	•	x
	1,2	1380	990	5	∅	x	∅	x	x
	1,3	1235	1100	5	∅	•	x	^	x
	1,4	1460	1150	5	x	^	x	∅	x

• Utilisé avec des matériaux pesant jusqu'à 2100 kg/m³ – Applications en carrière/dans des environnements rocheux ou à forte abrasion

∅ Utilisé avec des matériaux pesant jusqu'à 1500 kg/m³ – Construction générale

^ Utilisé avec des matériaux pesant jusqu'à 1800 kg/m³ – Applications de creusage difficiles x Non utilisable

CAPACITÉ DE LEVAGE (MÉTRIQUE)

Bras standard 925E

Conditions

A : Portée depuis le centre de la tourelle

B : Hauteur du crochet du godet

C : Capacité de levage

Cf : Sur l'avant

Cs : Sur le côté

Longueur de la flèche : Flèche monobloc 6000 mm

Longueur du bras : 2980 mm

Patins : 600 mm, triple arête

Unité : kg

B/A(m)	2		3		4		5		6		7		8		PORTÉE MAX.		
	Cf	Cs	Cf	Cs	Cf	Cs	Cf	Cs	Cf	Cs	Cf	Cs	Cf	Cs	Cf	Cs	Distance
8									6500	4330					5760	4070	6,2
7											5540	3280			5540	3280	7,0
6									6560	4290	5530	3270			4670	2740	7,7
5									7070	4150	5450	3200	4340	2520	4250	2460	8,1
4					10 600	7560	8860	5290	6870	3970	5330	3090	4280	2470	3870	2210	8,5
3					13 150	6890	8960	4940	6640	3760	5200	2970	4210	2400	3750	2130	8,6
2					12 660	6350	8590	4630	6420	3570	5060	2850	4130	2330	3630	2040	8,7
1					12 280	6060	8320	4400	6250	3420	4950	2750	4060	2260	3590	2000	8,7
0					12 140	5940	8170	4270	6130	3310	4870	2680	4010	2220	3690	2040	8,5
-1			11 320	9930	12 120	5930	8100	4220	6070	3260	4830	2640	4000	2210	3870	2140	8,2
-2	11 930	11 930	15 680	10 050	12 190	5980	8110	4230	6060	3250	4830	2640			4160	2300	7,8
-3	16 230	16 230	20 270	10 250	12 330	6090	8190	4290	6120	3300	4890	2700			4710	2610	7,2
-4	21 390	21 390	18 270	10 530	12 550	6270	8340	4420	6250	3420					5700	3150	6,4
-5			15 210	10 940	12 240	6540	8620	4650							8090	4410	5,2



Bras court 925E

Conditions

A : Portée depuis le centre de la tourelle
 B : Hauteur du crochet du godet
 C : Capacité de levage
 Cf : Sur l'avant
 Cs : Sur le côté

Longueur de la flèche : Flèche monobloc 6000 mm
 Longueur du bras : 2400 mm
 Patins : 600 mm, triple arête
 Unité : kg

B/A(m)	2		3		4		5		6		7		8		PORTÉE MAX.		
	Cf	Cs	Cf	Cs	Cf	Cs	Cf	Cs	Cf	Cs	Cf	Cs	Cf	Cs	Cf	Cs	Distance
8															7410	5080	5,4
7									7190	4260					6390	3780	6,4
6									7130	4210	5450	3210			5320	3130	7,1
5							8560	5470	6990	4080	5400	3170			4700	2740	7,6
4					12 190	7250	9200	5160	6790	3910	5300	3070			4360	2510	7,9
3							8810	4830	6580	3720	5180	2960	4210	2410	4130	2360	8,1
2							8500	4560	6390	3550	5070	2860	4150	2350	4000	2270	8,2
1							8290	4390	6250	3430	4970	2780	4100	2310	4030	2270	8,1
0					12 220	6020	8200	4310	6160	3350	4920	2730	4080	2290	4080	2290	8,0
-1					12 270	6060	8180	4300	6130	3330	4900	2710			4300	2410	7,7
-2	13 460	13 460	17 550	10 400	12 380	6140	8230	4340	6170	3350	4940	2750			4760	2660	7,2
-3			18 670	10 590	12 560	6280	8350	4440	6260	3440					5590	3110	6,5
-4			16 330	10 890	12 830	6500	8560	4620							7160	3960	5,6

Bras standard 925E NLC

Conditions

A : Portée depuis le centre de la tourelle
 B : Hauteur du crochet du godet
 C : Capacité de levage
 Cf : Sur l'avant
 Cs : Sur le côté

Longueur de la flèche : Flèche monobloc 6000 mm
 Longueur du bras : 2980 mm
 Patins : 600 mm, triple arête
 Unité : kg

B/A(m)	2		3		4		5		6		7		8		PORTÉE MAX.		
	Cf	Cs	Cf	Cs	Cf	Cs	Cf	Cs	Cf	Cs	Cf	Cs	Cf	Cs	Cf	Cs	Distance
8									6510	3750					5760	3520	6,2
7											4970	2830			4970	2830	7,0
6									6480	3710	4960	2820			4190	2340	7,7
5									6330	3580	4890	2750	3890	2150	3800	2100	8,1
4					10 620	6440	8320	4530	6130	3400	4770	2650	3830	2100	3460	1870	8,5
3					11 650	5810	7930	4200	5910	3200	4640	2530	3760	2030	3350	1790	8,6
2					11 020	5300	7580	3900	5700	3020	4510	2410	3680	1960	3240	1710	8,7
1					10 660	5010	7330	3680	5530	2870	4400	2310	3620	1900	3200	1670	8,7
0					10 520	4900	7180	3560	5420	2770	4320	2240	3570	1860	3280	1710	8,5
-1			11 320	8050	10 510	4890	7120	3500	5360	2720	4280	2200	3550	1840	3440	1780	8,2
-2	11 930	11 930	15 680	8170	10 570	4940	7130	3510	5360	2710	4290	2210			3700	1930	7,8
-3	16 230	16 230	20 320	8350	10 700	5050	7200	3580	5410	2760	4350	2260			4190	2190	7,2
-4	21 390	21 390	18 310	8610	10 910	5210	7350	3700	5540	2880					5060	2660	6,4
-3			15 250	8990	11 240	5480	7610	3930							7160	3720	5,2

Bras court 925E NLC

Conditions

A : Portée depuis le centre de la tourelle
 B : Hauteur du crochet du godet
 C : Capacité de levage
 Cf : Sur l'avant
 Cs : Sur le côté

Longueur de la flèche : Flèche monobloc 6000 mm
 Longueur du bras : 2400 mm
 Patins : 600 mm, triple arête
 Unité : kg

B/A(m)	2		3		4		5		6		7		8		PORTÉE MAX.		
	Cf	Cs	Cf	Cs	Cf	Cs	Cf	Cs	Cf	Cs	Cf	Cs	Cf	Cs	Cf	Cs	Distance
8															7410	4400	5,4
7									6450	3680					5730	3260	6,4
6									6400	3640	4890	2750			4770	2680	7,1
5							8520	4710	6250	3510	4840	2710			4200	2330	7,6
4					12 060	6140	8170	4400	6060	3340	4740	2620			3890	2130	7,9
3							7790	4090	5860	3160	4620	2510	3760	2030	3690	1990	8,1
2							7490	3820	5670	2990	4510	2410	3700	1980	3560	1900	8,2
1							7290	3660	5530	2870	4420	2330	3650	1930	3590	1900	8,1
0					10 580	4950	7200	3580	5450	2800	4360	2280	3630	1910	3630	1910	8
-1					10 630	4990	7180	3560	5420	2770	4350	2260			3830	2010	7,7
-2	13 460	13 460	17 550	8460	10 730	5080	7230	3610	5450	2800	4390	2300			4230	2230	7,2
-3			18 670	8640	10 900	5210	7340	3700	5550	2880					4960	2610	6,5
-4			16 330	8930	11 170	5420	7550	3880							6340	3330	5,6

ÉQUIPEMENT STANDARD

SYSTÈME DU MOTEUR

- Moteur diesel Cummins, turbocompressé, 6 cylindres, rampe commune
- Commande de ralenti automatique
- Filtre à air avec préfiltre
- Filtre à huile moteur
- Préfiltre avec séparateur d'eau
- Radiateur, refroidisseur d'huile et refroidisseur intermédiaire
- Système IPC (Intelligent Power Control)
- Système de prévention des surchauffes du moteur

SYSTÈME HYDRAULIQUE

- Amplification de puissance
- Circuits de régénération de la flèche et du bras
- Filtre à huile pilote
- Soupape de retenue de charge
- Levier d'arrêt de commande pilote
- Tourelle avec fonction anti-inversion

POSTE DE L'OPÉRATEUR

- Cabine étanche et pressurisée avec visibilité à 360°, grande fenêtre de toit avec pare-soleil coulissant, essuie-glace avant, vitre inférieure amovible

- Système de sélection de 6 modes de travail : mode Puissance, mode Économie, mode Précision, mode Levage, mode Marteau, mode Accessoire
- Vitre de toit
- Climatisation, réchauffeur et dégivreur
- Radio AM/FM avec prise audio MP3
- Écran LCD couleur avec alarmes, changement de filtre/liquide, niveau de carburant, température de l'eau, mode de travail, code d'erreur, heure de travail, etc.
- Marteau brise-vitre
- Porte-gobelet
- Tapis de sol
- Boîte de stockage
- Protection inférieure du pare-brise

STRUCTURE SUPÉRIEURE

- Rétroviseur (côtés gauche et droit)
- 2 batteries
- Une clé pour toutes les serrures
- Indicateur de niveau de carburant
- Indicateur de niveau d'huile hydraulique
- Boîte de stockage
- Frein de stationnement de tourelle
- Feux de travail de la flèche

- Éclairage intégré à la boîte de stockage
- Système de protection en cas de retournement (ROPS)

TRAIN DE ROULEMENT

- Patins de chaîne 600 mm à triple arête
- Protections de chaîne 2 pièces (chaque côté)
- Boucle de remorquage sur châssis

ÉQUIPEMENT DE TRAVAIL

925E

- Flèche de 6,0 m et bras de 2,98 m
- Godet de 1,2 m³ (SAE, tassé)

925E NLC

- Flèche de 6,0 m et bras de 2,98 m
- Godet de 1,1 m³ (SAE, tassé)

ÉQUIPEMENT EN OPTION

SYSTÈME DU MOTEUR

- Pompe électrique de remplissage du carburant

SYSTÈME HYDRAULIQUE

- Soupapes de sécurité (2 sur la flèche et 1 sur le bras)
- Soupape de changement du mode de commande
- Options du système hydraulique auxiliaire
Conduites bidirectionnelles
Conduites de raccord rapide haute pression
Conduites de rotation

STRUCTURE SUPÉRIEURE

- Poutre antichocs

POSTE DE L'OPÉRATEUR

- Convertisseur de puissance de sortie 24 V à 12 V
- 4 feux de travail DEL
- Balise rotative
- Caméra arrière
- Siège à suspension pneumatique
- Leviers de commande à 2 interrupteurs (dont 1 proportionnel)
- Système de protection contre la chute d'objets (FOPS)
- Dispositif de protection pour le pare-brise avant
- Alarme de déplacement

TRAIN DE ROULEMENT

- Patins de chaîne 600, 700, 900 mm à triple arête
- Protections de chaîne 3 pièces (chaque côté)

FLÈCHE ET BRAS

925 NLC

Flèche : Flèche de 6,0 m
Bras : 2,4 m

925E LL

Flèche : Flèche de 8,5 m
Bras : 6,4 m

FONCTIONS POUR AMÉLIORER VOTRE PRODUCTIVITÉ



LAMPES DEL



**POMPE DE REMPLISSAGE
DU CARBURANT**



**CONDUITES
POUR ACCESSOIRE**



**FOPS ET PROTECTION
CONTRE LES PIERRES**



CAMÉRA ARRIÈRE



GRAISSAGE AUTOMATIQUE



Guangxi LiuGong Machinery Co., Ltd.

N° 1 Liutai Road, Liuzhou, Guangxi 545007,
République Populaire de Chine
Tél. : +86 772 388 6124 E-mail : overseas@liugong.com
www.liugong.com

Aimez-nous et suivez-nous :



LG-PB-925E-T4F-EU-16122020-FRE

Les logos LiuGong contenus dans le présent document, y compris, mais sans s'y limiter, les marques verbales, les marques figuratives, les marques constituées de lettres de l'alphabet et les marques combinées, telles que les marques déposées de Guangxi LiuGong Group Co., Ltd., sont utilisés par Guangxi LiuGong Machinery Co., Ltd. avec une autorisation légale et ne peuvent être utilisés sans autorisation. Les spécifications et les conceptions peuvent être modifiées sans préavis. Les illustrations et les images peuvent inclure des équipements en option et ne pas inclure la totalité des équipements standard. Les équipements et les options varient selon la disponibilité régionale.